

Ist ARTHROSE

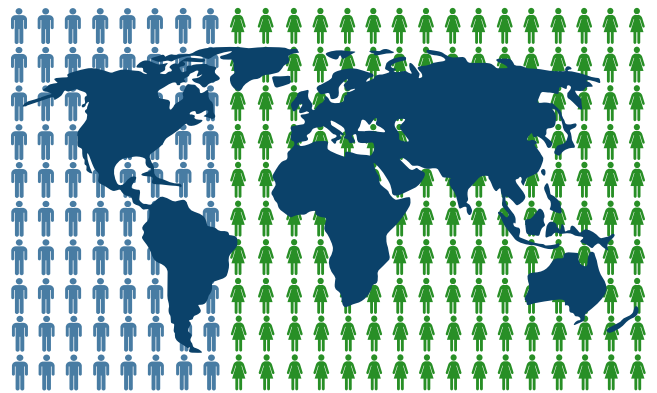
eine SCHWERE Erkrankung?

YES YES YES und
zwar WEIL

Arthrose ist HÄUFIG & WEIT VERBREITET

240 Millionen
Menschen weltweit betroffen

2x mehr Frauen
als Männer



Arthrose schränkt das LEBEN ein

25% können keine normalen
Aktivitäten ausüben

Risiko für Herz-Kreislauf-
Erkrankungen,
Diabetes,
Bluthochdruck
& Tod

80% sind in ihren
Bewegungen eingeschränkt

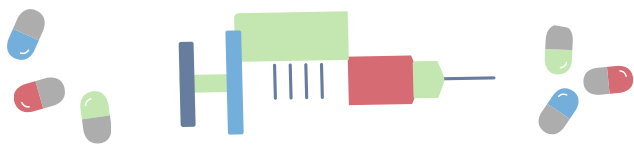


Es gibt KEINE HEILUNG

Behandlungen können Schmerzen reduzieren

KEIN zugelassenes Medikament,
kann Arthrose vorbeugen

KEIN zugelassenes Medikament,
kann den Verlauf verzögern



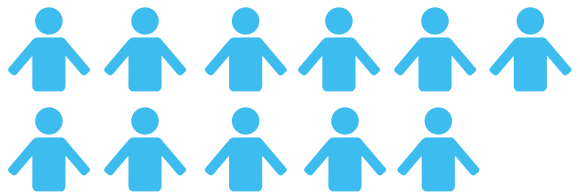
Operationen können
das natürlich Gelenk

AUSTAUSCHEN
aber
NICHT
WIEDERHERSTELLEN

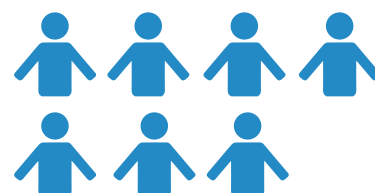


Experten empfehlen...

ALLE sollten geschult werden
physisch aktiv zu sein
& ihr Gewicht zu kontrollieren



EINIGE könnten von Medikamenten
und Injektionen profitieren



WENIGE benötigen
eine Operation



WEITERE INFORMATIONEN:

Osteoarthritis: A Serious Disease White
Paper available at
bit.ly/OASeriousDisease



White Paper

OARSI OSTEOARTHRITIS
RESEARCH SOCIETY
INTERNATIONAL



www.oarsi.org

© 2019 Hiral Master, Louise Thoma & Linda Truong
übersetzt ins Deutsche von Dr. Linda Baumbach